

## KOMÍNOVÁ HLAVICE KV 8/200

ČESKÝ VÝROBEK S TRADICÍ

Jedinečné a unikátní technické řešení komínové hlavice, kteřá nemá díky svému unikátnímu technickému řešení konkurenci, spočívá v konstrukci osazení speciálních tepelně odolných ložisek mimo přímé proudění spalin a tím zaručení tepelné odolnosti až do **250°C**. Komínovou hlavici KV můžeme použít na všechny druhy paliv **plyn – uhlí – dřevo**.

Universální **Komínovou hlavici** je možno osadit na vnitřní průměr komínu od 110 – 200mm.

### PROČ POUŽÍVAT KOMÍNOVOU HLAVICI KV

zamezí zpětnému tahu komínu

zvýší účinnost komínu

zefektivní hoření paliva

trvale provětrá komín

prodlouží životnost komínu

dodá eleganci vašemu domu

**ZÁRUKA 5 LET**

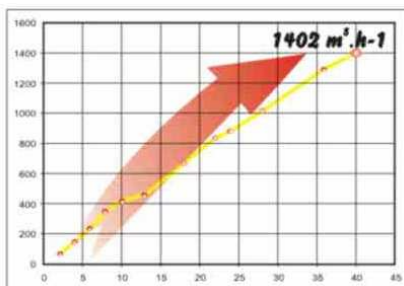
### TECHNICKÝ POPIS

Komínová hlavice KV je vyrobená z kvalitního nerezového plechu. Čtvercová **základna** o rozměru 380x380mm slouží k uchycení KV do komínové desky.

**Rotační hlavice** je hnací silou ventilací turbíny. Na velmi pevné **nosné konstrukci**, která je z jednoho dílu bez nýtového spojení jsou osazeny **speciálně aerodynamicky tvarované lopatky**, které s maximální účinností, bez zbytečných ztrát, zajistí nejkvalitnější přenos hnané síly větru a svojí rotací vytváří trvalý podtlak v prostoru pod hlavicí. Unikátní kapkovitý tvar lopatek, které jsou jako celek vyrobeny z jednoho kusu, zajišťuje ideální aerodynamický tvar hlavice potřebný k vyvinutí nejučinnějšího kroutícího momentu a nevyžaduje ke své pevnosti další potřebu obvodových drážek na jednotlivých lopatkách k přenosu síly větru ani k odvodu vody.

Ideální výkon ventilací turbíny zajišťuje ložisková část, která je uložena nad lopatkami, mimo přímé proudění spalin. Tato konstrukce umožňuje osazení KV na ústí komínového sopouchu, kde může být teplota spalin až do **250°C**. Ideální výkon je přímo závislý na **značkových ložiscích „SKF“**, která svojí vysokou kvalitou a citlivostí na sebemenší pohyb větru, zajišťují velmi tichý a plynulý chod. Nosná konstrukce komínové hlavice umožňuje odklopení a tím zpřístupnění komínu k pročištění.

### VÝKONOVÉ PARAMETRY



Rychlost větru m.s-1	Odsávané množství m³.h-1
2	65
4	145
6	230
8	350
10	420
13	460
18	675
22	833
24	881
28	1013
36	1296
40	1402

### Návod na montáž

Každá komínová hlavice je standartně v krabici s přiloženým návodem na montáž, kterou pro svoji snadnost může provést každý sám. ( dle potřeby montáž zajistíme ).